

# NUEVAS TOXICIDADES EN TRATAMIENTO ONCOLÓGICO

Coordinadores:


**Dra. Silvia Ferrandini.**

Jefa de División Oncología. Hospital de Clínicas José de San Martín.

**Dr. Ricardo E. Barcia.**

6° Cátedra de Medicina Interna, Hospital de Clínicas José de San Martín

Martes 20 de Septiembre de 2022



# **NUEVAS TOXICIDADES EN TRATAMIENTO ONCOLÓGICO**

## **INMUNOTERAPIA EN ONCOLOGÍA.**

**DR GUILLERMO KELLER.**

Centro de Vigilancia y Seguridad de Medicamentos  
Segunda Cátedra de Farmacología. Facultad de Medicina UBA.

Martes 20 de Septiembre de 2022

# NUEVAS TOXICIDADES EN TRATAMIENTO ONCOLÓGICO

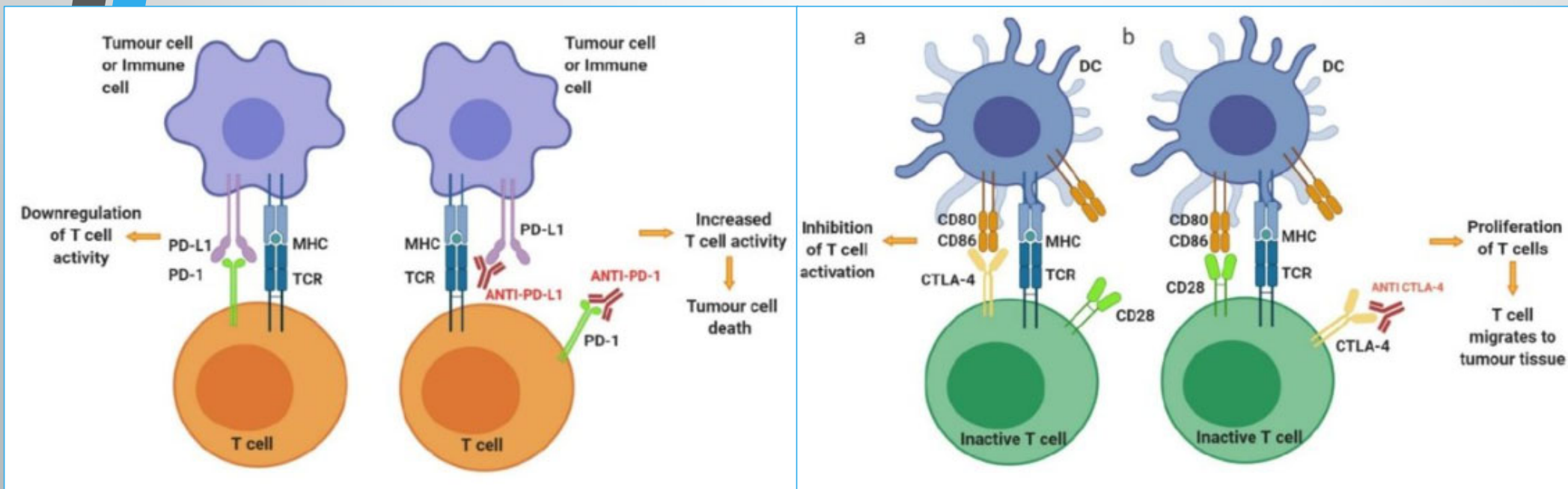
## INMUNOTERAPIA EN ONCOLOGÍA

|                  | PEMBROLIZUMAB  | NIVOLUMAB  | IPILIMUMAB               | DURVALUMAB  | ATEZOLIZUMAB  |      |
|------------------|--|--|--------------------------|---|---|------|
| Blanco           | Anti – PD-1  | Anti – PD-1  | Anti – CTLA-4            | Anti – PD-L1  | Anti – PD-L1  |      |
| Tipo             | IgG4-kappa humanizado  | IgG4 Compl. humanizada   | IgG1 Compl. humanizada   | G1 kappa humana   | IgG1 kappa Humana   |      |
| Indicaciones     | melanoma metastásico<br>Ca pulmón células no pequeñas<br><br>Ca cuello uterino<br>Ca de cabeza y cuello<br>Linfoma Hodgkin | melanoma,<br>Ca pulmón células no pequeñas<br><br>cáncer de cabeza y cuello<br>linfoma Hodgkin<br>cáncer de células renales, | melanoma Mts o irresecc. | Ca pulmón células no pequeñas no resecable localmente avanzado<br><br>Carcinoma urotelial | Ca pulmón células no pequeñas<br><br>Carcinoma urotelial avanzado<br>Ca de Mama |      |
| Pharmacokinetics | Vía IV   | SI   | SI - Tmax 1-4 Hs         | SI  | SI  |      |
|                  | Prot (%)   | Escaso   |                          | ?   | ?   |      |
|                  | Vd (l)   | 6  | 8                        | 7,21  | 5,64  | 6.91 |
|                  | T <sub>1/2</sub> (días)  | 22   | 20                       | 15  | 18  | 27   |
|                  | Tss (Semanas)  | 16   | 14                       | 10  | 16  | 19   |

# NUEVAS TOXICIDADES EN TRATAMIENTO ONCOLÓGICO

## INMUNOTERAPIA EN ONCOLOGÍA

CTLA-4 = Cytotoxic T-Lymphocyte Antigen 4  
PD-1 = Programmed cell death protein 1  
PD-L1 = Programmed Death-ligand 1



# NUEVAS TOXICIDADES EN TRATAMIENTO ONCOLÓGICO

## INMUNOTERAPIA EN ONCOLOGÍA

|                | <b>PEMBROLIZUMAB<br/>(KEYTRUDA)</b>                             | <b>NIVOLUMAB<br/>(OPDIVO)</b>                   | <b>IPILIMUMAB<br/>(YERVOY)</b>                                      | <b>DURVALUMAB<br/>(IMFINZI)</b>                 | <b>ATEZOLIZUMAB<br/>(TECENTRIQ)</b>                      |
|----------------|---|---|---|---|--|
| Blanco         | Anti – PD-1   | Anti – PD-1                                     | Anti – CTLA-4   | Anti – PD-L1                                    | Anti – PD-L1   |
| Reportes       | <b>2015 – 38.930 RAMs</b>                                       | <b>2015- 61.077 RAMs</b>                        | <b>2009 – 26.446 RAMs</b>   | <b>2014 – 5.404 RAMs</b>                        | <b>2015 – 11.731 RAMs</b>                                |
| Piel           | (6%): Rash, prurito   | (6%): Rash, Prurito                             | (6%): Rash, Prurito   | (6%): Rash, Prurito                             | (6%): Rash, Prurito                                      |
| Respiratorio   | (8%): Enfermedad Intersticial, neumonitis, disnea, tos)         | (8%): Neumonía, neumonitis, disnea, derrame     | (5%): Neumonía, tos, disnea, derrame                                | <b>(20%): neumonitis (909), disnea, derrame</b> | (8%): neumonitis (413), disnea (433), derrame            |
| GI             | (8%): Diarrea, Nauseas Vómitos                                  | (9%): Diarrea, Nausea, Vómitos                  | <b>(14%): Diarrea, Nausea, Vómitos</b>                              | (9%): Diarrea, Nausea, Vómitos                  | <b>(10%): Diarrea, Nausea, Vómitos</b>                   |
| Neurológico    | (5%): Cefalea, mareos, neuropatía periférica, somnolencia)      | (5%): Cefalea, mareos                           | (5%): Cefalea, mareos   | (5%): Cefalea, mareos                           | (6%): Cefalea, mareos                                    |
| Generales      | <b>(15%): Fatiga, Fiebre, astenia, dolor, deterioro general</b> | Menos frec                                      | Menos frec  | <b>(13%): Fatiga, pirexia, astenia</b>          | <b>(18%): Fatiga, pirexia, astenia</b>                   |
| Endocrinos     | Menos frec  | (5%): insuficiencia Suprarrenal, hipotiroidismo | (6%): Hipofisitis (1009), insuficiencia Suprarrenal, hipotiroidismo | Menos frec                                      | Menos frec   |
| Musculoesquel. | Menos frec  | (5%): Artralgia, lumbalgia, mialgia             | Menos frec  | (5%): Artralgia, lumbalgia, mialgia             | Menos frec   |
| Infecciones    | Menos frec  | (5%): Neumonía, sepsis, ITU                     | (5%): Neumonía, sepsis, ITU   | (5%): Neumonía, sepsis, ITU                     | (7%): Neumonía, sepsis, ITU                              |
| Otros          |   |   | Hepatobiliar (5%):<br>Hepatotoxicidad (1500)                        |   | Hematológicos (5%): Anemia, Neutropenia, Trombocitopenia |

# NUEVAS TOXICIDADES EN TRATAMIENTO ONCOLÓGICO

## INMUNOTERAPIA EN ONCOLOGÍA

|                              | PEMBROLIZUMAB<br>(KEYTRUDA) | NIVOLUMAB<br>(OPDIVO) | IPILIMUMAB<br>(YERVOY) | DURVALUMAB<br>(IMFINZI) | ATEZOLIZUMAB<br>(TECENTRIQ) |
|------------------------------|-----------------------------|-----------------------|------------------------|-------------------------|-----------------------------|
| Blanco                       | Anti – PD-1                 | Anti – PD-1           | Anti – CTLA-4          | Anti – PD-L1            | Anti – PD-L1                |
| Reacciones Inmunomediadas    | X                           | X                     | X                      | X                       | X                           |
| Neumonitis                   | X                           | X                     | X                      | X                       | X                           |
| Enf. inflamatoria intestinal | X                           | X                     | X                      | X                       | X                           |
| Hipo/Hiper tiroidismo        | X                           | X                     | X                      | X                       | X                           |
| Insuficiencia suprarrenal    | X                           | X                     | X                      | X                       | X                           |
| Enfermedad autoinmune        | X                           | X                     | X                      | X                       | X                           |
| Enf. Injerto Vs huésped      | X                           | X                     | X                      | X                       | X                           |
| Daño Renal                   | X                           | X                     | X                      | X                       | X                           |
| Reacciones con infusión      | X                           | X                     | X                      | X                       | X                           |
| Enfermedad Neurológica       | X                           | X                     | X                      | X                       | X                           |
| Riesgo en Embarazo           | X                           | X                     | X                      | X                       | X                           |
| Lactancia                    | X                           | X                     | X                      | X                       | X                           |
| Anemia, Neutropenia          | X                           |                       |                        |                         | X                           |
| Hipofisitis                  |                             |                       |                        | X                       | X                           |
| CAD                          | X                           | X                     |                        | X                       | X                           |
| Rash severo                  | X                           | X                     |                        | X                       | X                           |
| Hepatitis                    | X                           | X                     | X                      | X                       |                             |

# NUEVAS TOXICIDADES EN TRATAMIENTO ONCOLÓGICO

## INMUNOTERAPIA EN ONCOLOGÍA



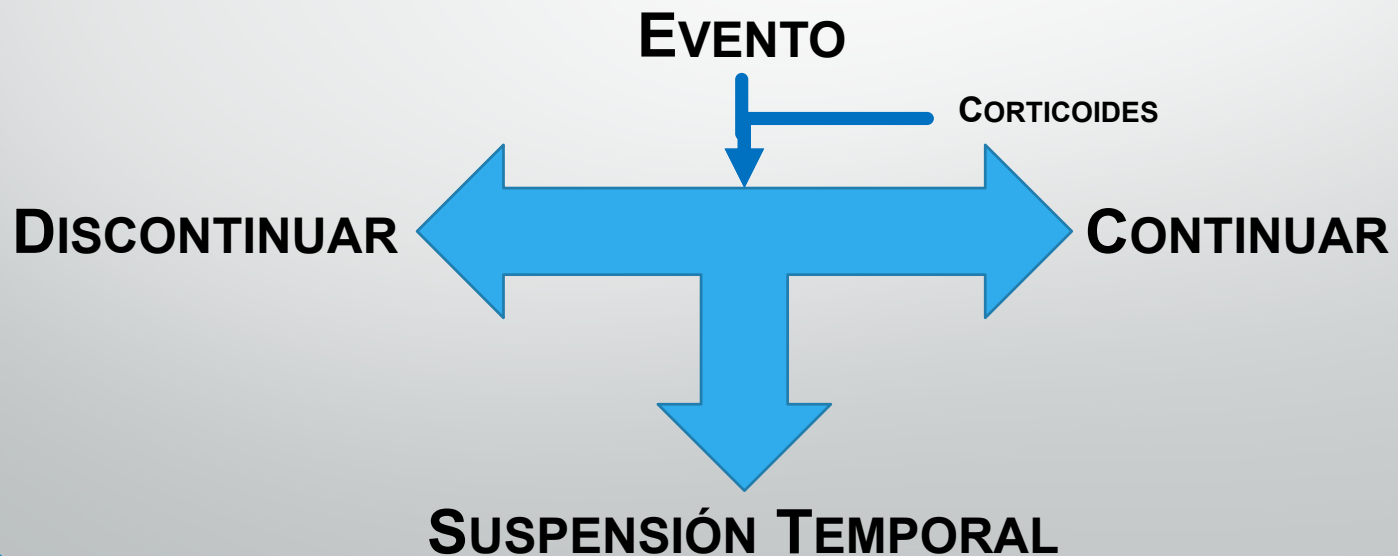
**EVENTO**

**CORTICOIDES**

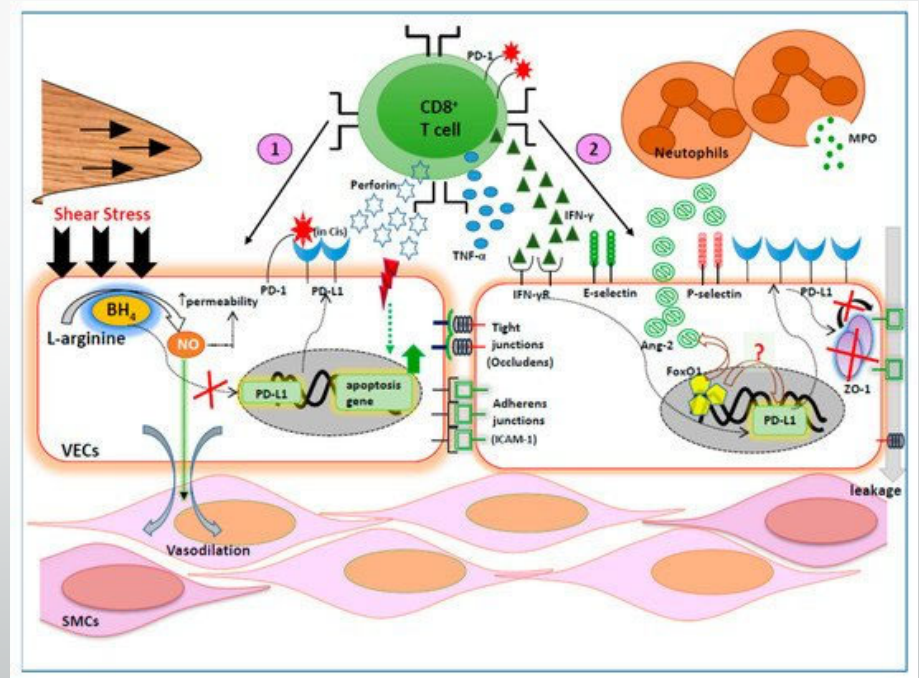
**DISCONTINUAR**

**CONTINUAR**

**SUSPENSIÓN TEMPORAL**



# MUCHAS GRACIAS



Martes 20 de Septiembre de 2022