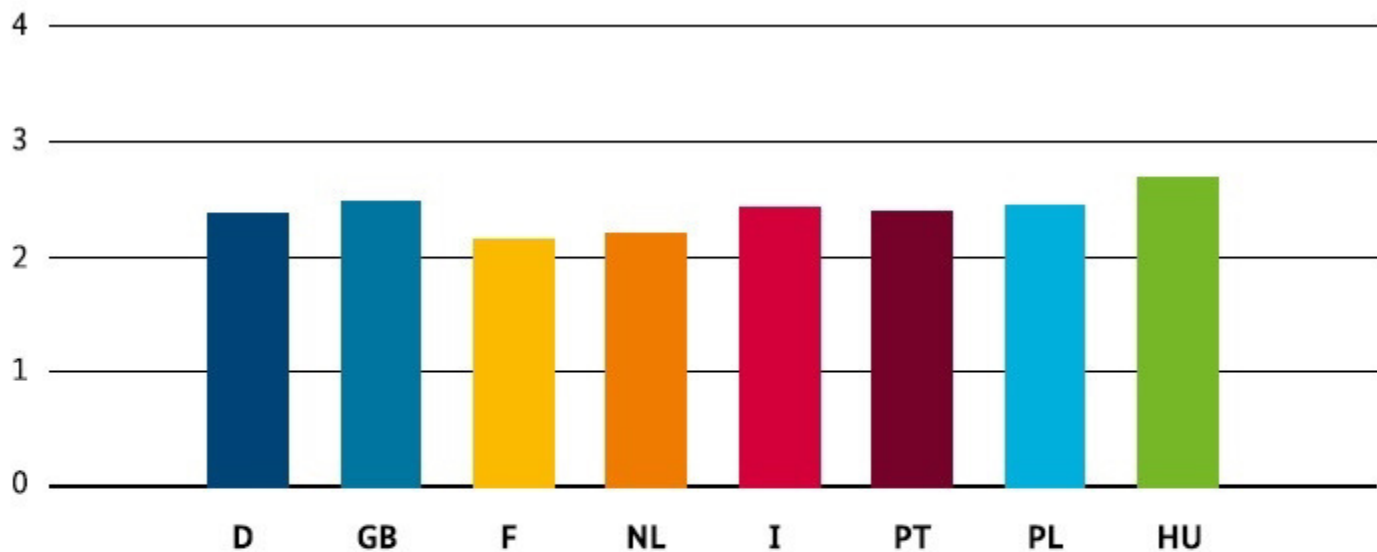


Abbildung 2

Entwicklung verschiedener Vorurteile zwischen 2002 – 2016

Quelle: GMF 2002–2011, FES-Mitte-Studie 2014–2016, eigene Berechnungen, Angaben in Prozent.

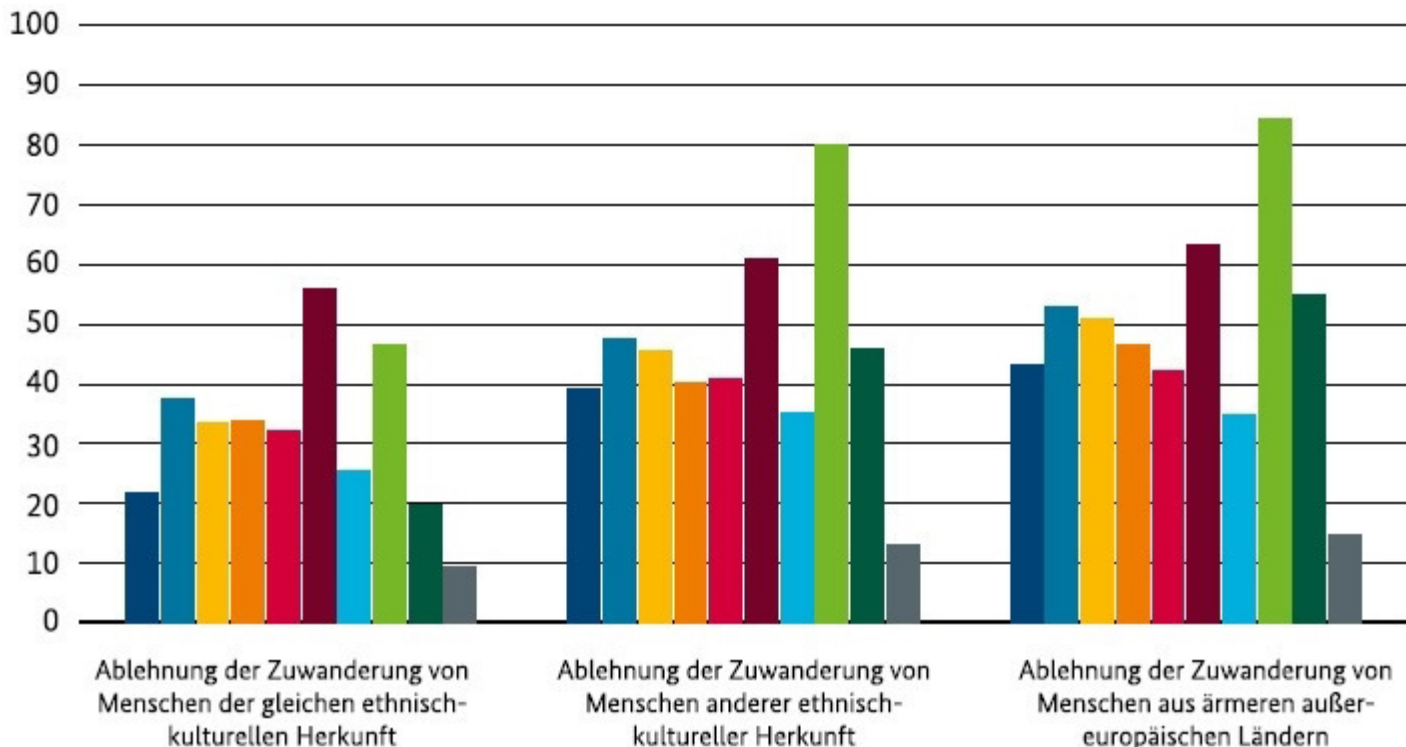


Skala 1= „stimme überhaupt nicht zu“ bis 4 = „stimme voll zu“; Unterschied zwischen den Ländern:  $F(7,7508) = 51.00, p < .001$ ;  
 Post-hoc-Vergleiche:  $F, NL < D, PT, I, PL < I, PL, GB < HU$ .

**Abbildung 3**

Fremdenfeindlichkeit im europäischen Vergleich 2008

Quelle: Zick/Küpper/Hövermann, 2011, S. 64, Mittelwerte.



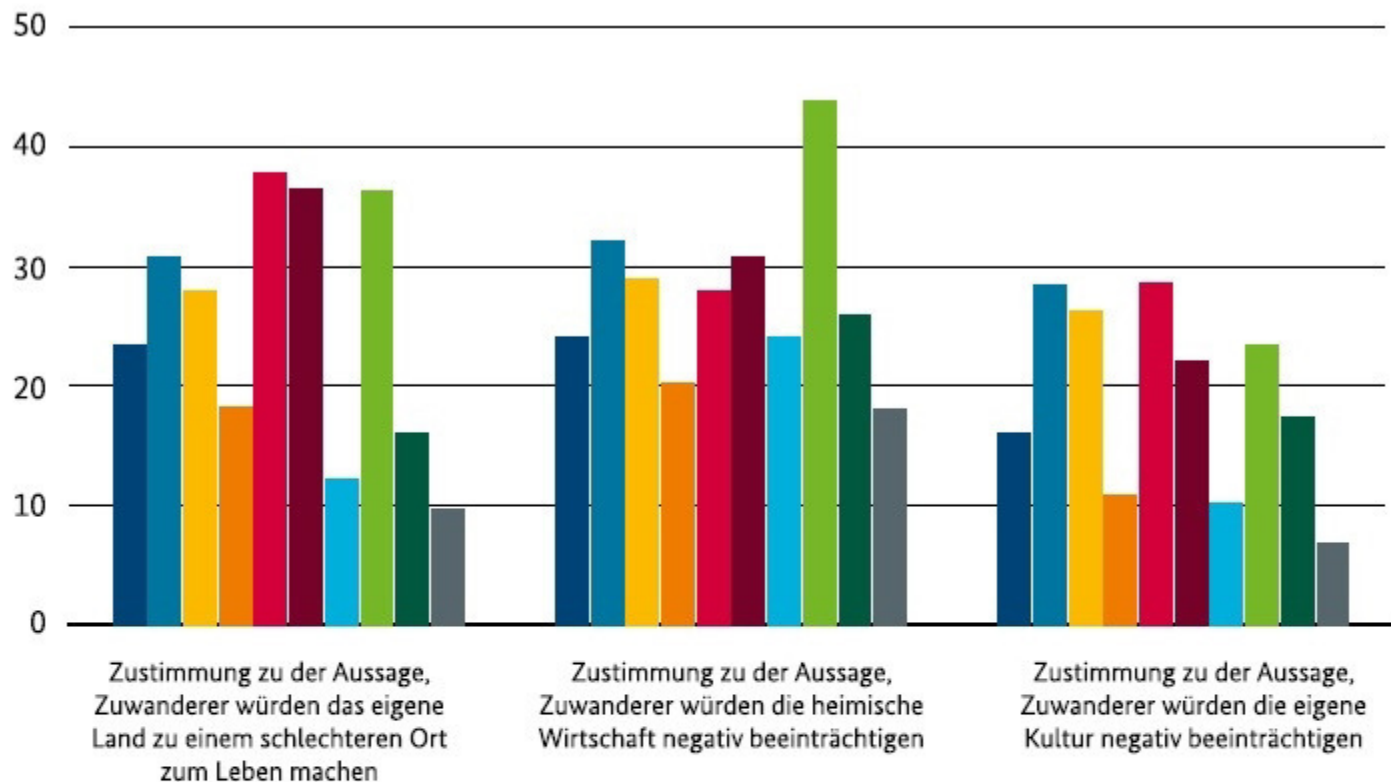
**Abbildung 4**

Ablehnung von Zuwanderern

Quelle: ESS, eigene Berechnungen,  
Landesmittelwerte 2002–2014 in Prozent.

<sup>40</sup> Hier wurden neben einer Reihe von anderen Einstellungen auch fremdenfeindliche Vorurteile und Abwertungen gegenüber homosexuellen Menschen über einen Zeitraum von 12 Jahren in 7 Wellen von 2002 bis 2014 erhoben.

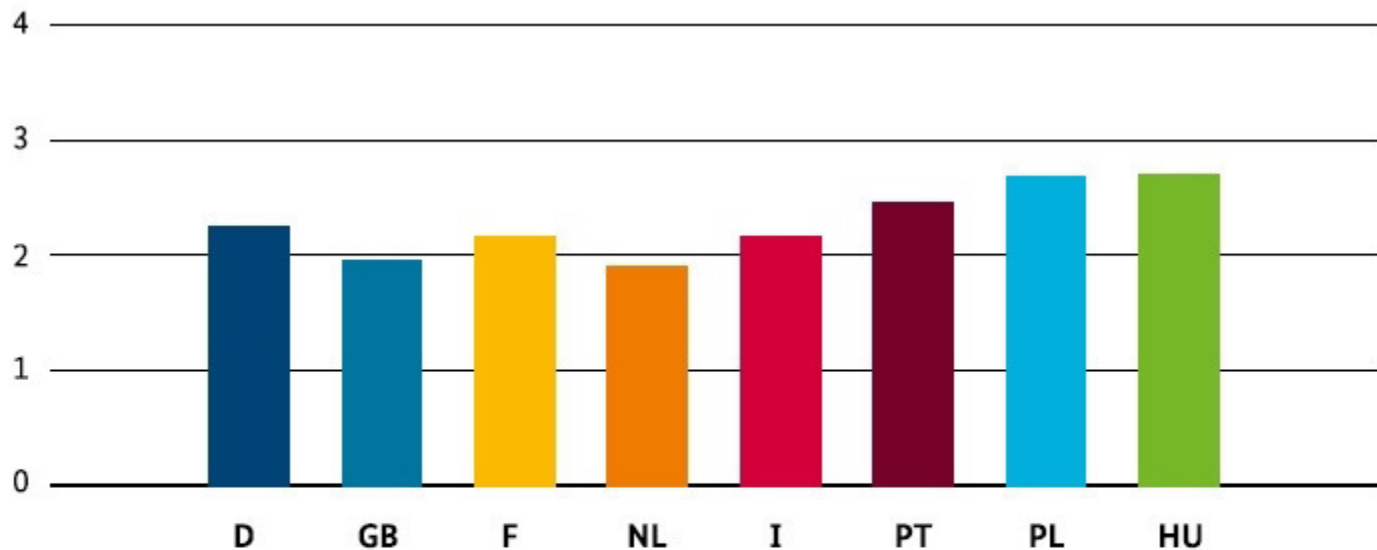
<sup>41</sup> Abgetragen ist die addierte Zustimmung zu den Antwortausprägungen „wenigen MigrantInnen“ bzw. „keinen MigrantInnen“ auf die Frage, wie vielen Migranten und Migrantinnen der jeweiligen Gruppe die Migration erlaubt werden sollte.



**Abbildung 5 –**  
 Zustimmung zu Aussagen der Verschlechterung durch Zuwanderung in verschiedenen Bereichen

Quelle: ESS, eigene Berechnungen,  
 Landesmittelwerte 2002–2014 in Prozent.<sup>1</sup>

<sup>1</sup> Die drei Items wurden jeweils auf einer Skala von 0 „negativer Einfluss“ bis 10 „positiver Einfluss“ abgefragt. Abgetragen sind die addierten Zustimmungen der Antwortausprägungen 0, 1, 2 und 3.

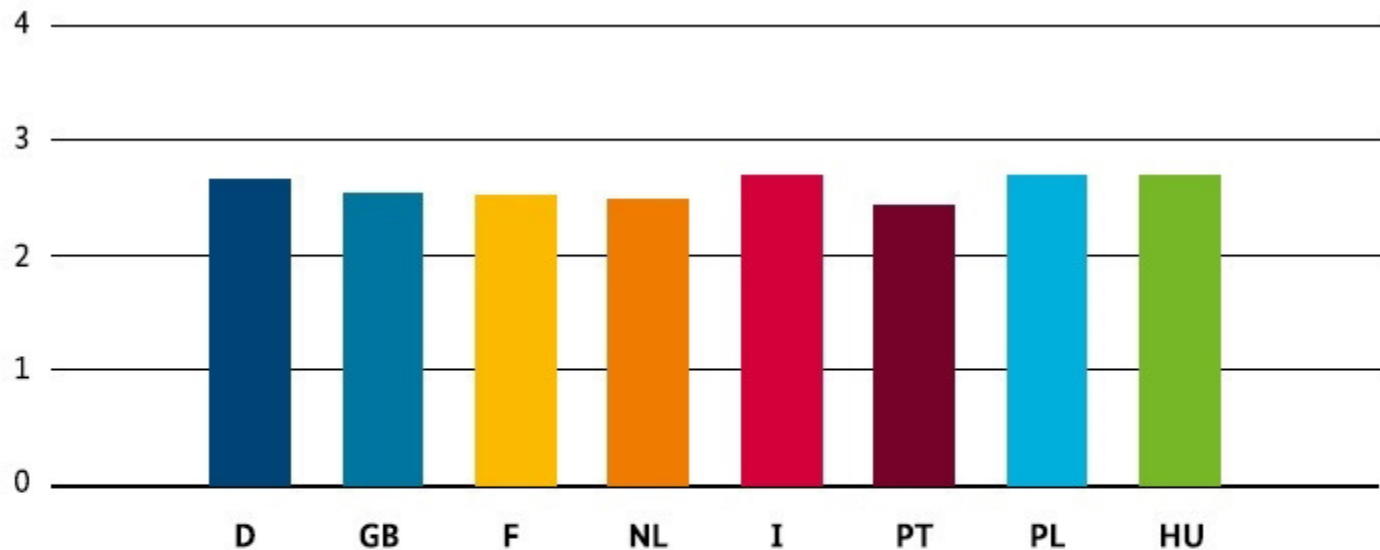


Skala 1= „stimme überhaupt nicht zu“ bis 4 = „stimme voll zu“; Unterschied zwischen den Ländern:  $F(7,7233) = 204.07, p < .001$ ;  
Post-hoc-Vergleiche: NL, GB < I, F < D < PT < PL, HU.

**Abbildung 6**

Antisemitismus im europäischen Vergleich 2008

Quelle: Zick/Küpper/Hövermann, 2011, S. 67, Mittelwerte.

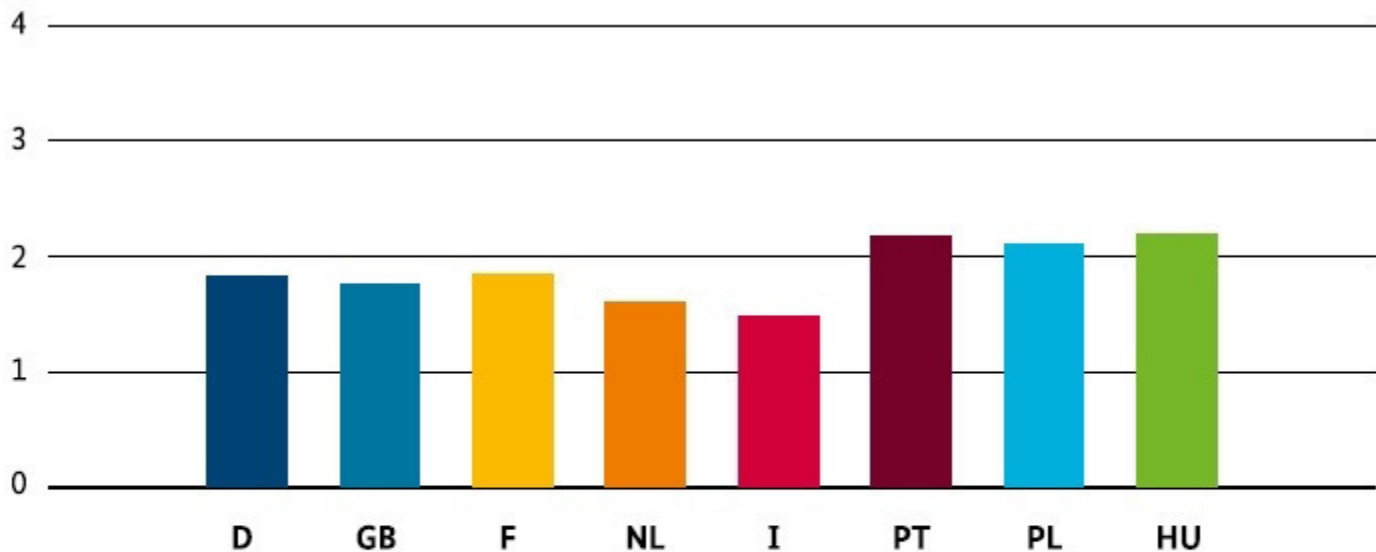


Skala 1= „stimme überhaupt nicht zu“ bis 4 = „stimme voll zu“; Unterschied zwischen den Ländern:  $F(7,6932) = 14.97, p < .001$ ;  
Post-hoc-Vergleiche: PT, NL < NL, F, GB < D, I, HU, PL.

**Abbildung 7**

Muslimfeindlichkeit im europäischen Vergleich 2008

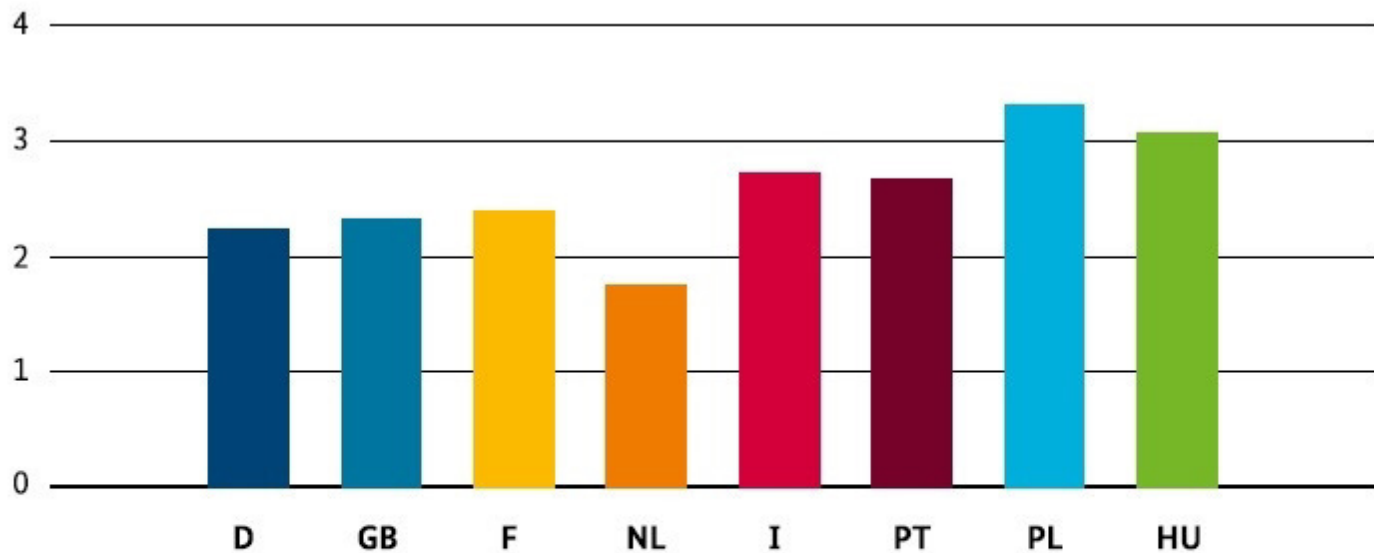
Quelle: Zick/Küpper/Hövermann, 2011, S. 72, Mittelwerte.



Skala 1= „stimme überhaupt nicht zu“ bis 4 = „stimme voll zu“; Unterschied zwischen den Ländern:  $F(7,7417) = 116.56, p < .001$ ;  
Post-hoc-Vergleiche:  $I < NL < GB < D, F < PL < PT, HU$ .

**Abbildung 8 –**  
Ethnischer Rassismus im europäischen Vergleich 2008

Quelle: Zick/Küpper/Hövermann, 2011, S. 69, Mittelwerte.



Skala 1= „stimme überhaupt nicht zu“ bis 4 = „stimme voll zu“; Unterschied zwischen den Ländern:  $F(7,7504) = 178.56, p < .001$ ;  
 Post-hoc-Vergleiche:  $NL < D < GB, F < PT, I < HU < PL$ .

**Abbildung 9**

Abwertung von Menschen mit homosexueller Orientierung  
 im europäischen Vergleich 2008

Quelle: Zick/Küpper/Hövermann, 2011, S. 75, Mittelwerte.



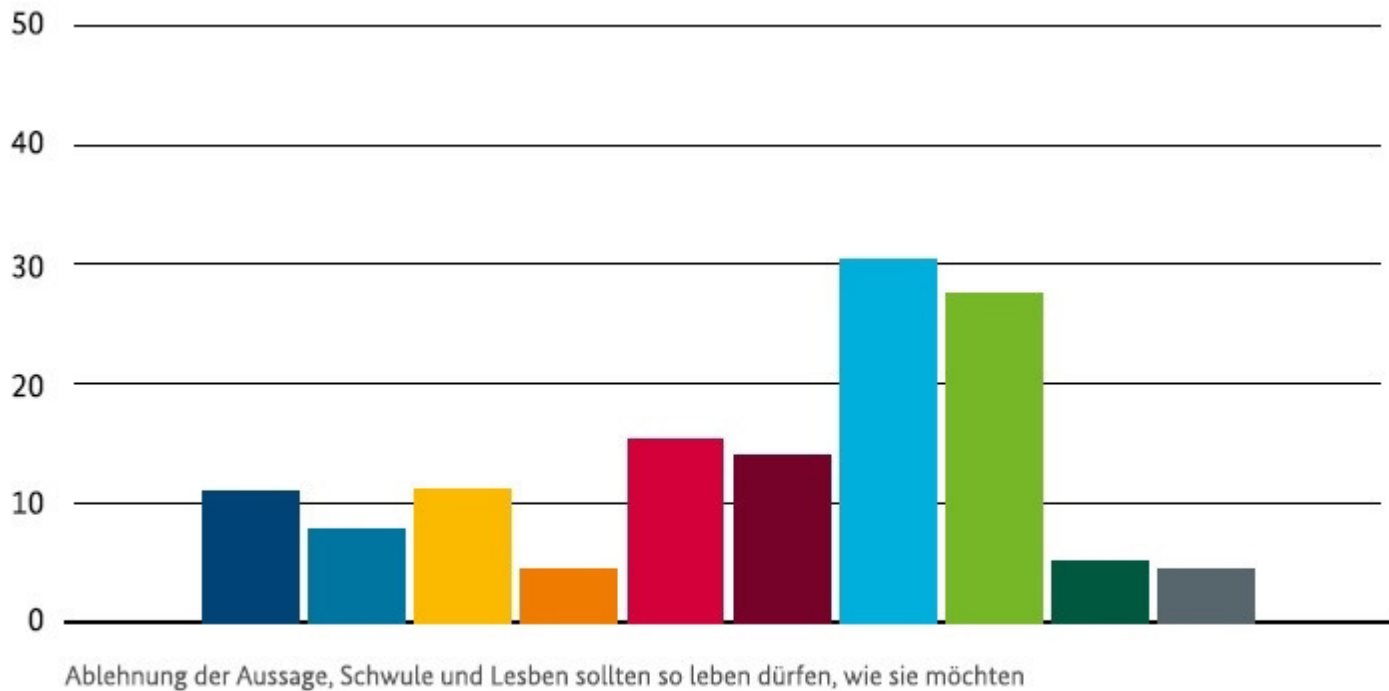
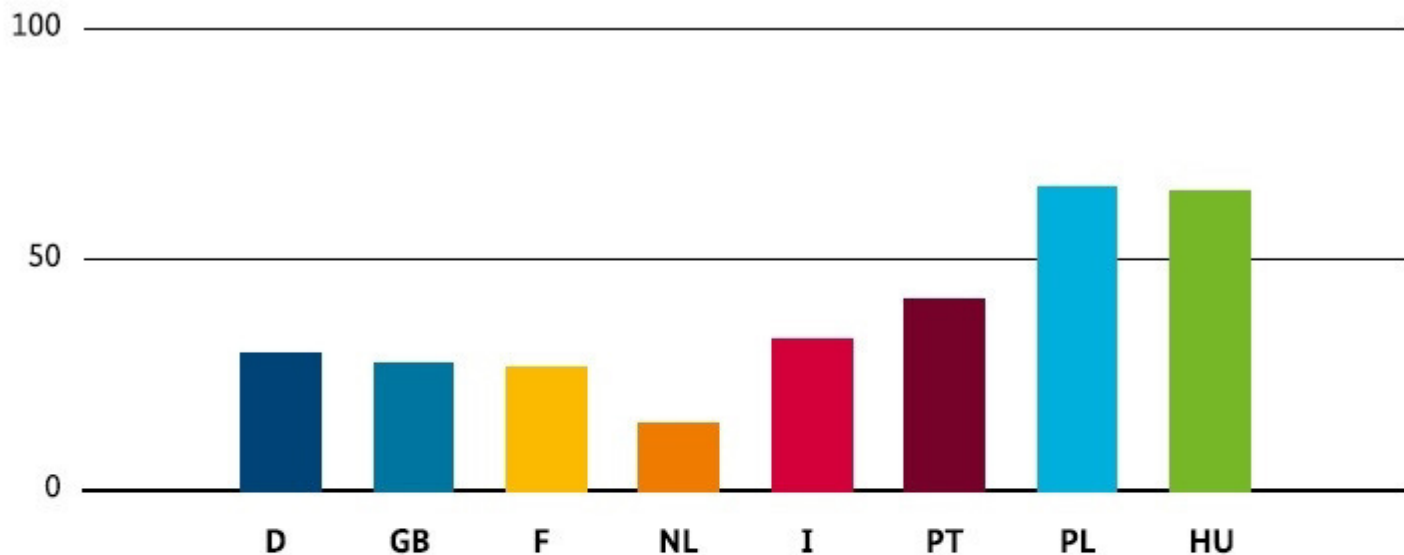


Abbildung 11



**Abbildung 12**

Gruppenbezogene Menschenfeindlichkeit in Europa 2008

Quelle: Zick/Küpper/Hövermann, 2011, S. 84, in Prozent.

<sup>42</sup> Hierzu zählen: Fremdenfeindlichkeit, Rassismus, Antisemitismus, Abwertung von homosexuellen Menschen, Muslimfeindlichkeit und Sexismus.

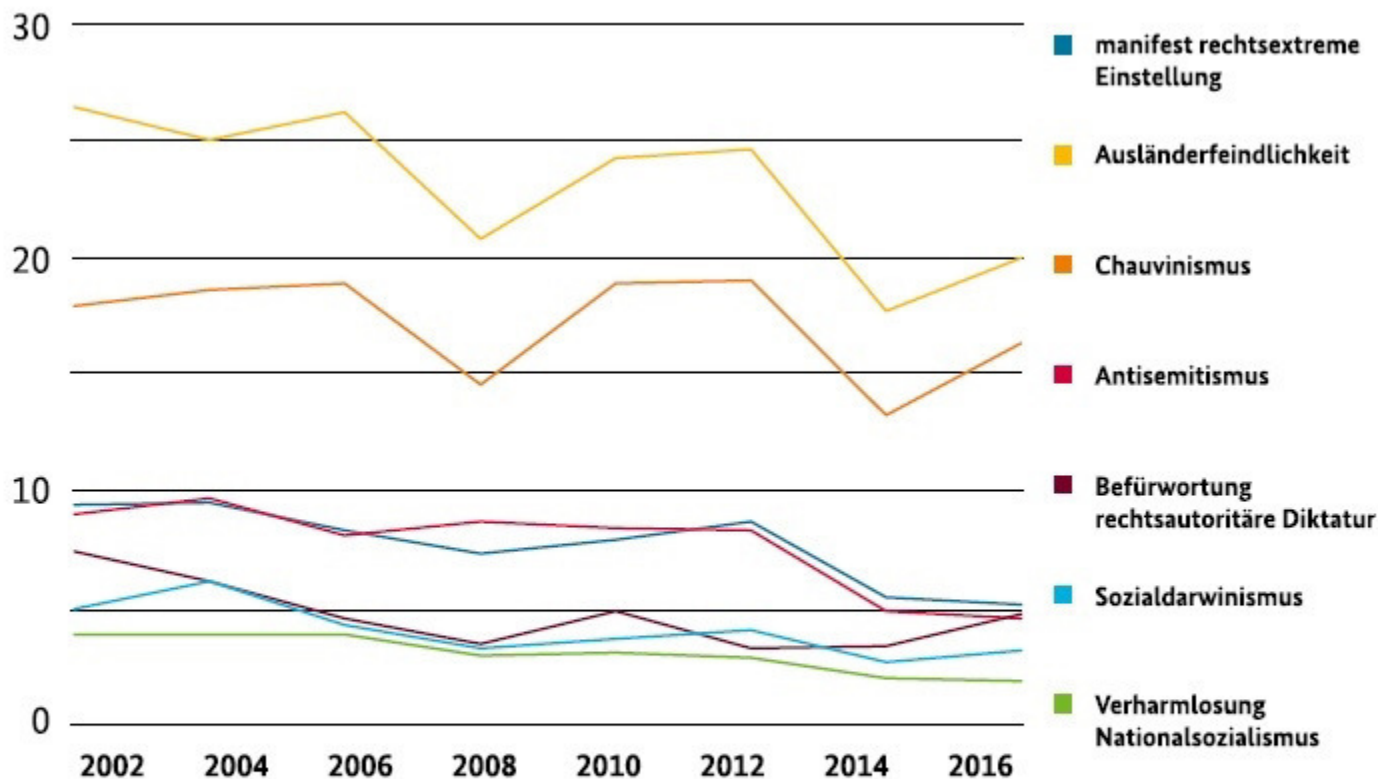


Abbildung 13

Entwicklung rechtsextremer Einstellungen zwischen 2002 – 2016

Quelle: Decker/Kiess/Brähler 2014; eigene Darstellung, Angaben in Prozent.

**Tabelle 1: Vorurteile bei Männer und Frauen 2016**

	Männer	Frauen
Fremdenfeindlichkeit	20,1	18,1
klassischer Antisemitismus**	7,7	4,1
Muslimfeindlichkeit	18,9	17,7
Rassismus	9,9	7,7
Antiziganismus	24,1	25,7
Abwertung von asylsuchenden Menschen	48,6	50,4
Abwertung von Menschen mit homosexueller Orientierung**	11,9	7,8

Quelle: Zick/Küpper/Krause, 2016, Angaben in Prozent,

\*  $p \leq .05$ , \*\*  $p \leq .01$ , \*\*\*  $p < .001$ .

**Tabelle 2: Vorurteile in unterschiedlichen Altersgruppen 2016**

	16 – 30 Jahre	31 – 60 Jahre	Ab 61 Jahre
Fremdenfeindlichkeit**	12,1	19,1	22,3
klassischer Antisemitismus*	4,1	5,1	8,0
Muslimfeindlichkeit**	11,2	19,9	19,5
Rassismus**	8,0	6,8	12,4
Antiziganismus**	17,1	27,7	25,7
Abwertung von asylsuchenden Menschen***	33,5	52,7	53,4
Abwertung von Menschen mit homosexueller Orientierung***	3,7	7,6	16,3

Quelle: Zick/Küpper/Krause, 2016, in Prozent,  
\*  $p \leq .05$ , \*\*  $p \leq .01$ , \*\*\*  $p < .001$ .

**Tabelle 3: Vorurteile nach Bildungsniveau 2016**

	Niedrig	Mittel	Hoch
Fremdenfeindlichkeit***	26,9	19,8	6,9
klassischer Antisemitismus***	8,7	6,1	1,8
Muslimfeindlichkeit***	24,4	20,4	7,7
Rassismus***	14,5	8,1	2,0
Antiziganismus***	26,5	29,1	18,6
Abwertung von asylsuchenden Menschen***	57,8	51,5	36,3
Abwertung von Menschen mit homosexueller Orientierung***	15,6	7,7	3,7

Quelle: Zick/Küpper/Krause, 2016, in Prozent,  
\*  $p \leq .05$ , \*\*  $p \leq .01$ , \*\*\*  $p < .001$ .

**Tabelle 4: Vorurteile in verschiedenen Einkommensgruppen 2016**

	einkommens- schwach	mittleres Einkom- men	einkommens- stark
Fremden- feindlichkeit***	29,1	20,8	9,4
klassischer Antisemitismus***	7,5	6,5	3,6
Muslim- feindlichkeit***	29,7	18,0	10,3
Rassismus**	12,1	9,9	4,4
Antiziganismus*	30,9	24,9	22,1
Abwertung von asyl- suchenden Menschen	49,8	48,9	42,1
Abwertung von Men- schen mit homosexu- eller Orientierung***	41,9	42,6	26,5

Quelle : Zick/Küpper/Krause, 2016, in Prozent,

\*  $p \leq .05$ , \*\*  $p \leq .01$ , \*\*\*  $p < .001$ .